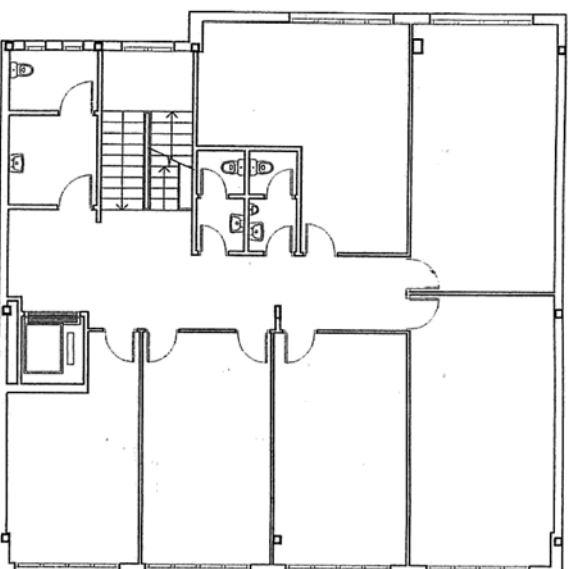
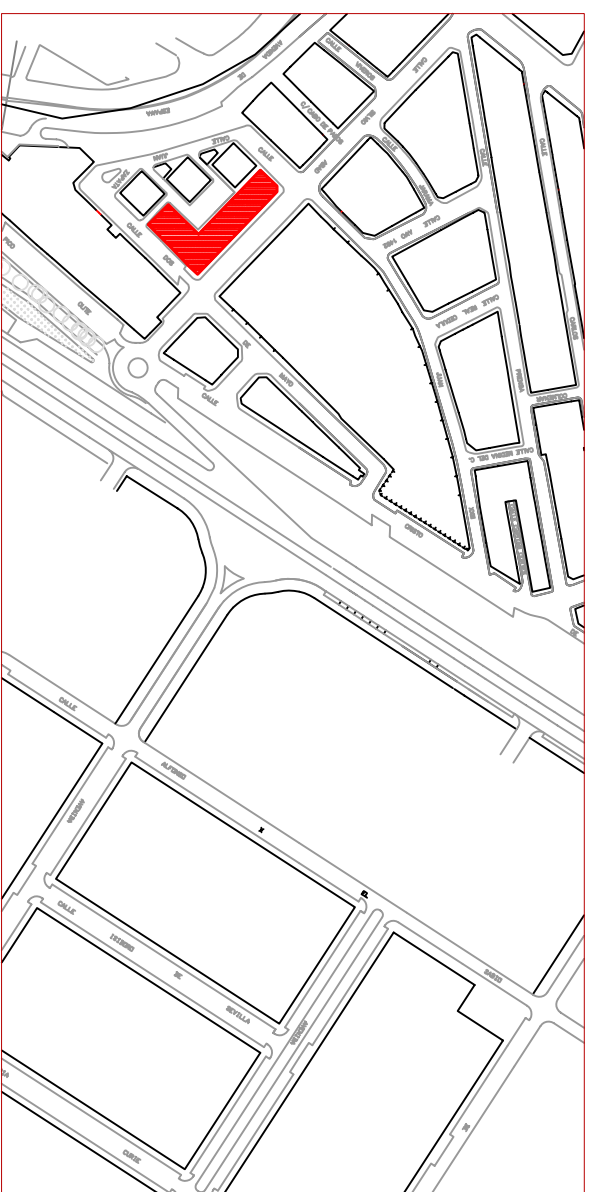
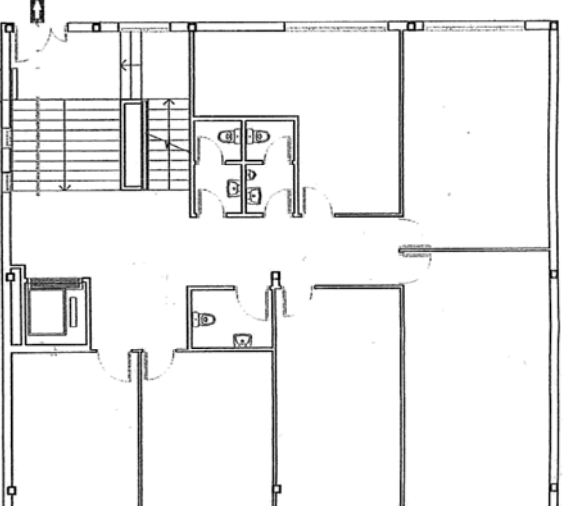


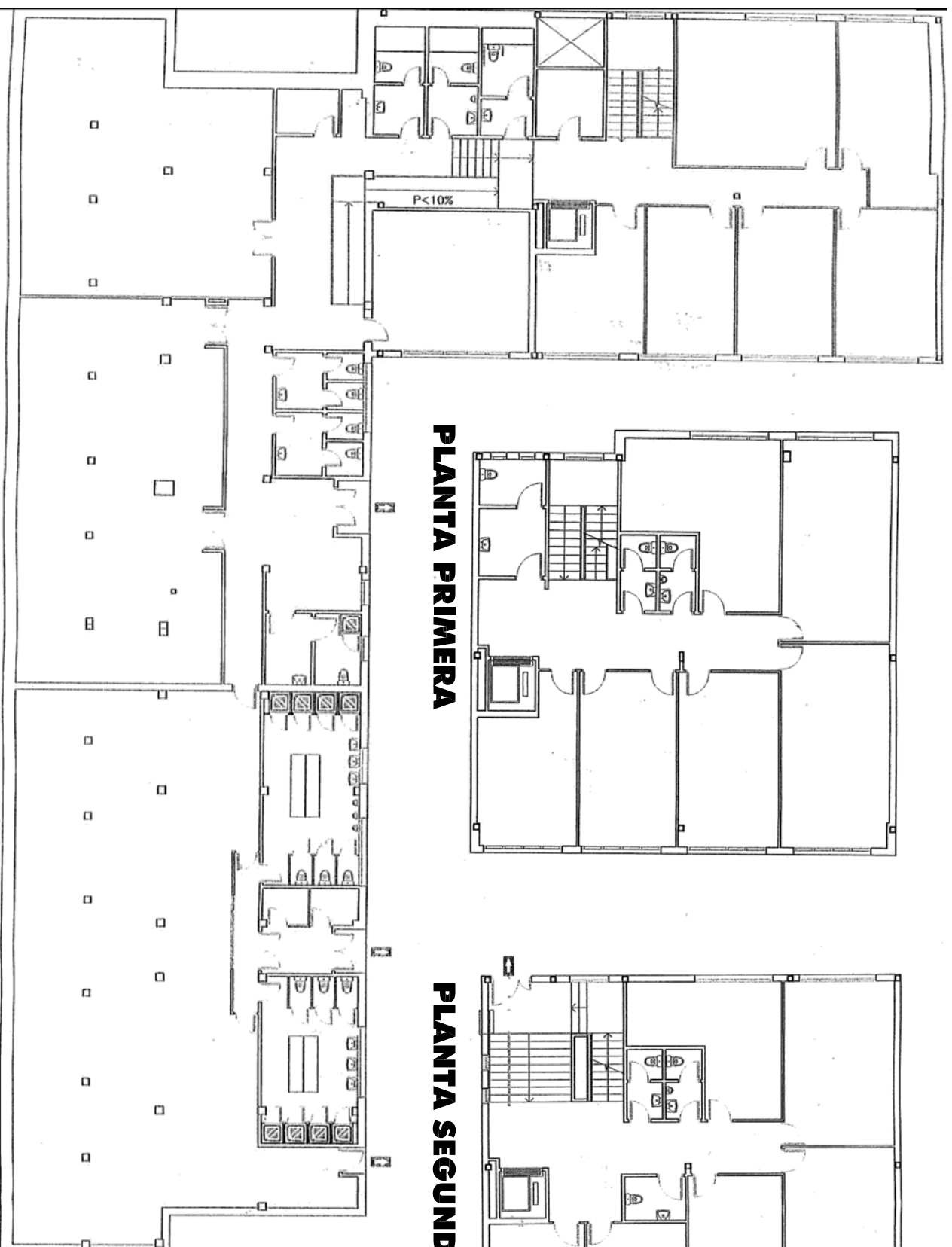
PLANTA SEMISOTANO



PLANTA PRIMERA



PLANTA SEGUNDA



PLANTA BAJA

CENTRO SOCIAL "ACTÚA"

c/ Silvio Abad

REHABILITACION DE ANTIGUO COLEJO MIGUEL DE UNAMUNO EN CENTRO SOCIAL

Sup. construida total : 2.904,27 m²
 Inversion realizada: 3.110.692,87 €
 Comienzo obras : Verano 2005



**EMPRESA MUNICIPAL
 DE SUELO Y VIVIENDA**

San Sebastián de los Reyes

Cuadro de superficies útiles,

SEMISÓTANO	SALA POLIVALENTE	89 m ²
BAJA	6 SALAS	25.4 m ² de media
	SALA USOS MÚLTIPLES	98 m ²
	BIBLIOTECA	122 m ²
PRIMERA	GINNASIO	255 m ²
	6 SALAS	25.4 m ² de media
	6 SALAS	25.4 m ² de media
SEGUNDA	M ² ÚTILES TOTALES	1600 m ²

Actuación encaminada a la reforma y acondicionamiento total del antiguo Colegio Miguel de Unamuno en un moderno Centro Social, que alberga de actual de legación de participación ciudadana y cooperación al desarrollo.

La edificación cuenta con 18 salas-despacho y dos grandes salas polivalentes dedicadas al uso de asociaciones, organizaciones no gubernamentales así como a cualquier otra entidad que la solicite. En sus instalaciones incluye además un moderno gimnasio dotado con aparatos de última generación y una biblioteca multimedia con zona Internet a disposición de todos los vecinos.

En cubierta 120 paneles fotovoltaicos proporcionan una captación de energía solar de 20,4 Kwp, como parte de la apuesta por la promoción de las energías renovables que el Ayuntamiento viene desarrollando en diversas iniciativas orientadas al fomento del ahorro energético y del uso eficaz de los recursos disponibles.